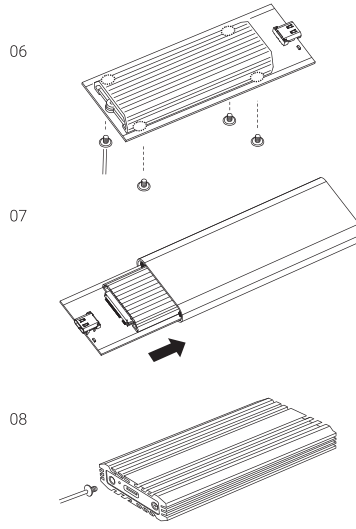
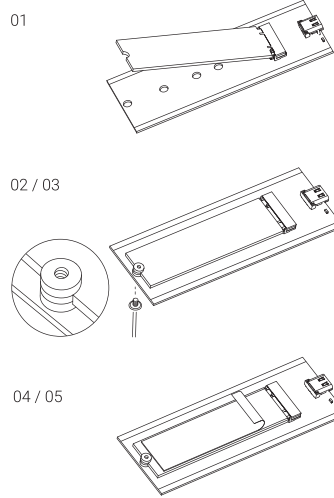
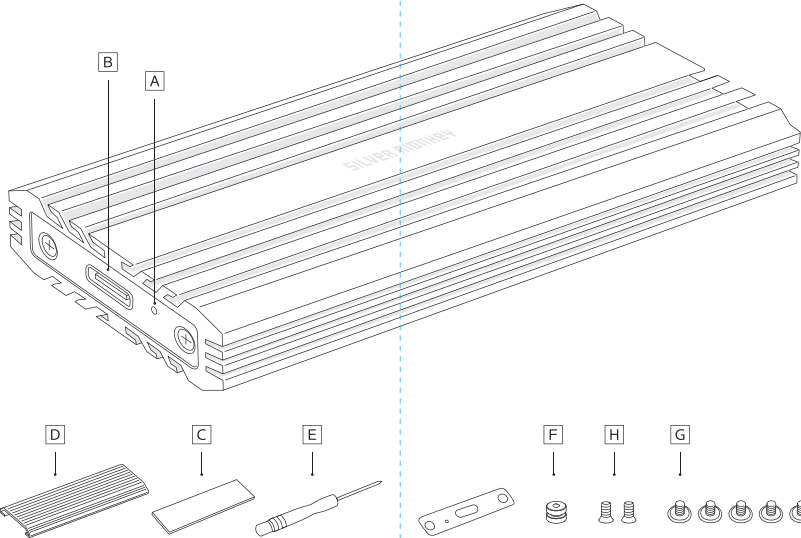


SILVER MONKEY

- [EN](#) User Manual
- [PL](#) Instrukcja Obsługi
- [DE](#) Bedienungsanleitung
- [FR](#) Manuel D'utilisation
- [NL](#) Gebruiksaanwijzing

SMA076



English

Carefully read these instructions before using the product. Keep it for future reference.

Safety information

- Avoid direct contact with water and other liquids.
- Do not use the device in a humid environment.
- Keep the device out of the reach of children. They may swallow some parts.
- Use the device only in accordance with the operating instructions.
- If the device stops working properly - contact us.

Package contents

- Housing
- Radiator
- Thermal tape
- Assembly set
- USB-C / USB-A cable
- User manual

Intended use and construction

An SSD drive with an M.2 connector can be mounted in this housing. After connecting to a computer, the device starts operating as mass storage with read speeds of up to 10 Gb/s.

Housing:

- [A](#) LED
- [B](#) USB-C Port
- [C](#) Thermal tape
- [D](#) Heatsink

Assembly set

- [E](#) Screwdriver
- [F](#) 1 x Drive mounting element
- [G](#) 5 x 3 mm mounting screw
- [H](#) 2 x Front panel 2.5 mm mounting screw

How to use the product

01. Place the drive in M.2 connector.
02. Lock the drive in place using the mounting element [F](#).
03. Screw the mounting element to the plate using the mounting screw [G](#).
04. Remove the foil from one side of the thermal tape and stick it to the drive.
05. Remove the foil from the other side of the thermal tape and stick it to radiator.

06. Screw the radiator using four mounting screws [G](#).
07. Insert the plate with the mounted drive to the housing.
08. Screw the front panel to the housing using mounting screws [H](#).

Specification

SMA076	
Data transfer speed	Up to 10 Gb/s
Material	Aluminium + ABS
Dimensions	101 x 40 x 14 mm (L x W x H)
Compatibility	Windows, MacOS, Linux
Compatible with drive	M.2 SATA / NVMe 2230, 2242, 2260, 2280

Warranty and technical support

Your product is covered by a 24-month manufacturer's warranty. For more information go to www.silvermonkey.com/support.

If you have questions about using the product – contact us at kontakt@silvermonkey.com.

Manufacturer:
Silver Monkey sp. z o.o., ul. Twarda 18, 00-105 Warszawa, Poland.

Disposal and the EU compliance statement

We, as the manufacturer of this equipment, declare that it meets the rules of the appropriate EU directives. If you need a copy of the EU Declaration of Conformity – contact us.

Do not throw this equipment out with other household waste. This equipment is made from materials that may be harmful to the environment and human health, if the product is disposed of in the wrong way. When you need to throw away an old product, take it to a designated collection point.

Polski

Zanim użyjesz produktu, dokładnie przeczytaj instrukcję obsługi. Zachowaj ją na przyszłość.

Informacje o bezpieczeństwie

- Unikaj bezpośredniego kontaktu urządzenia z wodą i innymi płynami.
- Nie używaj urządzenia w środowisku o dużej wilgotności.
- Chronić urządzenie przed zasięgiem dzieci. Mogą one połknąć niektóre elementy.
- Używaj urządzenia tylko zgodnie z instrukcją obsługi.
- Jeśli urządzenie przestanie działać prawidłowo - skontaktuj się z nami.

Zawartość opakowania

- Obudowa
- Radiator
- Taśma termoprzewodząca
- Zestaw montażowy
- Kabel z końcówkami USB-C / USB-A
- Instrukcja obsługi

Przeznaczenie i budowa

W tej obudowie zamontujesz dysk SSD ze złączem M.2. Po podłączeniu do komputera urządzenie zadziała jako pamięć masowa z prędkością odczytu do 10 Gb/s.

Obudowa:

- [A](#) Dioda LED
- [B](#) Port USB-C
- [C](#) Taśma termoprzewodząca
- [D](#) Radiator

Zestaw montażowy

- [E](#) Śrubokręt
- [F](#) 1x Element mocujący dysk
- [G](#) 5 x Śruba montażowa 3 mm
- [H](#) 2 x Śruba montażowa 2,5 mm do frontowego panelu

Jak używać produktu

01. Umieść dysk w złączu M.2
02. Zablokuj dysk elementem mocującym [F](#).
03. Przykręć element mocujący do płytki za pomocą śruby montażowej [G](#).
04. Ściągnij folię z jednej strony taśmy termoprzewodzącej i przyklej ją do dysku.
05. Odklej folię z drugiej strony taśmy termoprzewodzącej i przyklej do niej radiator.

06. Przykręć radiator czterema śrubami montażowymi [G](#).
07. Wsuń płytkę z zamontowanym dyskiem do obudowy.
08. Przykręć frontowy panel do obudowy za pomocą śrub montażowych [H](#).

Specyfikacja

SMA076	
Prędkość przesyłania danych	Do 10 Gb/s
Materiał	Aluminium + ABS
Wymiary	101 x 40 x 14 mm (D x S x W)
Zgodność	Windows, MacOS, Linux
Zgodność	M.2 SATA / NVMe 2230, 2242, 2260, 2280

Gwarancja i wsparcie techniczne

Twój produkt jest objęty 24-miesięczną gwarancją producenta. Więcej informacji znajdziesz na stronie internetowej www.silvermonkey.com/support.

Jeśli chcesz uzyskać wsparcie dotyczące używania produktu – skontaktuj się z nami pod adresem kontakt@silvermonkey.com.

Producent:
Silver Monkey sp. z o.o., ul. Twarda 18, 00-105 Warszawa, Polska.

Ochrona środowiska i zgodność z przepisami

Jako producent tego sprzętu oświadczamy, że spełniamy wymagania odpowiednich dyrektyw Unii Europejskiej. Jeśli potrzebujesz kopii deklaracji zgodności – skontaktuj się z nami.

Nie wyrzucaj tego sprzętu razem z innymi odpadami. Materiały, z których zrobiony jest sprzęt, mogą mieć zły wpływ na środowisko i zdrowie ludzi, jeśli produkt będzie niewłaściwie utylizowany. Zużyty sprzęt przekaż do odpowiedniego punktu zbiórki odpadów elektronicznych.

Deutsch

Bitte lesen Sie die Bedienungsanleitung sorgfältig durch, bevor Sie das Produkt benutzen. Bewahren Sie diese für die Zukunft auf.

Sicherheitshinweise

- Vermeiden Sie direkten Kontakt des Geräts mit Wasser und anderen Flüssigkeiten.
- Verwenden Sie das Gerät nicht in einer Umgebung mit hoher Luftfeuchtigkeit.
- Bewahren Sie das Gerät außerhalb der Reichweite von Kindern auf. Sie können einige Gegenstände verschlucken.
- Verwenden Sie das Gerät nur gemäß der Bedienungsanleitung.
- Wenn das Gerät nicht mehr richtig funktioniert - bitte kontaktieren Sie uns.

Inhalt der Verpackung

- Gehäuse
- Kühler
- Wärmeleitendes Band
- Montageset
- Kabel mit USB-C / USB-A Endstücken
- Bedienungsanleitung

Verwendungszweck und Aufbau

In diesem Gehäuse können Sie eine SSD-Festplatte mit dem M.2-Anschluss montieren. Wenn das Gerät an einen Computer angeschlossen ist, arbeitet es als Speichergerät mit einer Lesegeschwindigkeit von bis zu 10 Gbit/s.

Gehäuse:

- [A](#) LED-Leuchte
- [B](#) Port USB-C
- [C](#) Wärmeleitendes Band
- [D](#) Kühler

Montageset

- [E](#) Schraubendreher
- [F](#) 1 x Festplattenbefestigung
- [G](#) 5 x Montageschraube 3 mm
- [H](#) 2 x Montageschraube 2,5 mm für die Frontplatte

Gebrauchswise des Produkt

01. Platzieren Sie die Festplatte im M.2-Anschluss
02. Verriegeln Sie die Festplatte mit dem Befestigungselement [F](#).
03. Schrauben Sie das Montageelement mit der Montageschraube an die Platine [G](#).
04. Ziehen Sie die Folie von einer Seite des Thermobands ab und kleben Sie sie auf die Festplatte.
05. Ziehen Sie die Folie von einer Seite des Thermobands ab und kleben Sie sie auf die Festplatte.

06. Befestigen Sie den Kühlkörper mit den vier Montageschrauben [G](#).
07. Schieben Sie die Platine mit der montierten Festplatte in das Gehäuse.
08. Schrauben Sie die Frontplatte mit den Befestigungsschrauben an das Gehäuse [H](#).

Spezifikation

SMA076	
Geschwindigkeit der Datenübertragung	Bis 10 Gb/s
Material	Aluminium + ABS
Maße	101 x 40 x 14 mm (L x B x H)
Konformität	Windows, MacOS, Linux
Unterstützte Festplatten	M.2 SATA / NVMe 2230, 2242, 2260, 2280

Garantie und technischer Support

Auf Ihr Produkt erhalten Sie eine 24-monatige Herstellergarantie. Weitere Informationen finden Sie auf der Website www.silvermonkey.com/support.

Wenn Sie Unterstützung bei der Verwendung des Produkts wünschen - kontaktieren Sie uns bitte unter kontakt@silvermonkey.com.

Hersteller:
Silver Monkey sp. z o.o., ul. Twarda 18, 00-105 Warschau, Polen.

Umweltschutz und Einhaltung von Vorschriften

Als Hersteller dieses Gerätes erklären wir, dass es den Anforderungen der einschlägigen Richtlinien der Europäischen Union entspricht. Wenn Sie eine Kopie der Konformitätserklärung benötigen - bitte kontaktieren Sie uns.

Entsorgen Sie dieses Gerät nicht mit anderem Abfall. Materialien, aus denen das Gerät besteht, können bei unsachgemäßer Entsorgung negative Auswirkungen auf die Umwelt und die menschliche Gesundheit haben. Geben Sie Altgeräte bei einer geeigneten Sammelstelle für Elektronikschrott ab.

Français

Avant d'utiliser le produit, veuillez lire attentivement ces instructions. Gardez-les pour vous y référer à l'avenir.

Consignes de sécurité

- Évitez le contact direct de l'appareil avec l'eau ou tout autres liquides.
- N'utilisez pas cet appareil dans un environnement à forte humidité.
- Gardez l'appareil hors de portée des enfants. Risque d'ingestion de certaines parties.
- N'utilisez l'appareil que conformément aux instructions d'utilisation.
- Si l'appareil cesse de fonctionner correctement, veuillez nous contacter.

Contenu de l'emballage

- Boîtier
- Dissipateur thermique
- Bande thermo conductrice
- Kit d'installation
- Câble avec connecteurs USB-C / USB-A
- Manuel d'utilisation

Usage prévu et schéma

Dans ce boîtier, vous pouvez installer un disque SSD avec un connecteur M.2. Lorsqu'il est connecté à un ordinateur, le dispositif fonctionnera comme un périphérique de stockage avec des vitesses de lecture pouvant atteindre 10 Gb/s.

Boîtier:

- [A](#) Diode LED
- [B](#) Port USB-C
- [C](#) Bande thermo conductrice
- [D](#) Radiateur

Kit d'installation

- [E](#) Tournevis
- [F](#) 1 x Dispositif de retenue du disque
- [G](#) 5 x vis de montage x 3 mm
- [H](#) 2 x vis de montage 2,5 mm pour le panneau avant

Mode d'utilisation du produit

01. Insérez le disque dans l'emplacement M.2.
02. Verrouillez le disque avec le dispositif de retenue [F](#).
03. Vissez l'élément de montage à la plaque à l'aide de la vis de montage [G](#).
04. Décollez le film du côté de la bande thermique et collez-le sur le disque.
05. Décollez le film de l'autre côté de la bande thermique et collez-y le dissipateur thermique.

06. Fixez le dissipateur thermique à l'aide des quatre vis de montage [G](#).
07. Faites glisser dans le boîtier la plaque avec le disque monté.
08. Vissez le panneau avant au boîtier à l'aide des vis de montage [H](#).

Caractéristiques

SMA076	
Vitesse de transmission des données	Jusqu'à 10 Gb/s
Matériaux :	Aluminium + ABS
Dimensions	101 x 40 x 14 mm (L x L x H)
Compatibilité	Windows, MacOS, Linux
Disques pris en charge	M.2 SATA / NVMe 2230, 2242, 2260, 2280

Garantie et assistance technique

Votre produit est couvert par une garantie du fabricant de 24 mois. Pour plus d'informations, veuillez consulter le site web www.silvermonkey.com/support.

Si vous souhaitez obtenir de l'aide pour utiliser les produits, veuillez nous contacter à l'adresse suivante kontakt@silvermonkey.com.

Fabricant:
Silver Monkey sp. z o.o., ul. Twarda 18, 00-105 Warszawa, Pologne.

Protection de l'environnement et conformité

En tant que fabricant de cet équipement, nous déclarons qu'il est conforme aux exigences des directives pertinentes de l'Union européenne. Si vous avez besoin d'une copie de la déclaration de conformité, veuillez nous contacter.

Ne pas jeter cet équipement avec d'autres déchets domestiques. Les matériaux à partir desquels l'équipement est fabriqué peuvent avoir un impact négatif sur l'environnement et la santé humaine si le produit est éliminé de manière incorrecte. Veuillez éliminer votre équipement usagé au point de collecte approprié pour les déchets électriques et électroniques.

Nederlands

Voordat u het product gaat gebruiken lees aandachtig de gebruiksaanwijzing. Bewaar deze voor later.

Veiligheidsinformatie

- Vermijd direct contact van het apparaat met water en vloeistoffen.
- Gebruik het apparaat niet in de omgeving met hoge luchtvochtigheid.
- Het apparaat buiten kinderbereik houden. Om inslikken van sommige onderdelen te voorkomen.
- Gebruik het apparaat volgens de gebruiksaanwijzing.
- Indien het apparaat niet meer goed werkt - neem contact met ons op.

Inhoud verpakking

- Behuizing
- Radiator
- Thermisch geleidende tape
- Montageset
- Kabel met USB-C / USB-A stekkers
- Gebruiksaanwijzing

Bestemming en constructie

In deze behuizing worden schijven SSD met connector M.2 gemonteerd. Na het aansluiten op de computer zal het apparaat als massagefungeren met leessnelheid tot 10 Gb/s.

Behuizing:

- [A](#) LED diode
- [B](#) USB-C poort
- [C](#) Thermisch geleidende tape
- [D](#) Radiator

Montageset

- [E](#) Schroevendraaier
- [F](#) 1 x Schijfhouder
- [G](#) 5 x Montageschroef 3 mm
- [H](#) 2 x Montageschroef 2,5 mm voor het voorpaneel

Hoe het product te gebruiken

01. Plaats de schijf in connector M.2.
02. Vergrendel de schijf met schijfhouder [F](#).
03. Schroef de schijfhouder op het plaatje vast met montageschroef [G](#).
04. Verwijder de folie aan één zijde van thermisch geleidende tape en plak haar op de schijf.
05. Verwijder de folie aan tweede zijde van thermisch geleidende tape en plak op de radiator.

06. Schroef de radiator met vier montageschroeven vast [G](#).
07. Plaats het plaatje met gemonteerde schijf in de behuizing.
08. Schroef het voorpaneel aan de behuizing met montageschroeven vast [H](#).

Specificatie

SMA076	
Snelheid dataverzending	Tot 10 Gb/s
Materiaal	Aluminium + ABS
Afmetingen	101 x 40 x 14 mm (L x B x H)
Compatibiliteit	Windows, MacOS, Linux
Ondersteunde schijven	M.2 SATA / NVMe 2230, 2242, 2260, 2280

Garantie en technische hulp

Uw product heeft fabrieksgarantie van 24 maanden. Meer informatie vindt u op internetste www.silvermonkey.com/support.

Indien u hulp nodig hebt mbt gebruik van de producten - neem contact met ons op via kontakt@silvermonkey.com.

Fabrikant:
Silver Monkey sp. z o.o., ul. Twarda 18, 00-105 Warschau, Polen.

Millieubescherming en conformiteit met voorschriften

Als fabrikant van dit apparaat verklaren we, dat het aan alle relevante EU-verordeningen voldoet. Hebt u een kopie van conformiteitsverklaring nodig - neem contact met ons op.

Gooi dit apparaat niet weg met andere afval. Indien het product op een onjuiste manier wordt geutiliseerd, kunnen de stoffen waaruit het apparaat is gemaakt slechte invloed op het milieu en gezondheid van de mensen hebben. Lever de gebruikte apparaten in bij een erkende verzamelplaats voor elektrische afval.

SILVER MONKEY

- IT Manuale D'uso
- ES Manual de Instrucciones
- CZ Uživatelská Příručka
- SK Návod na Používanie
- RO Instrucțiuni de Utilizare

SMA076

Manual version 1/20220617

Italiano

Prima di utilizzare il prodotto si raccomanda di leggere attentamente il manuale d'uso e conservarlo per eventuali consultazioni future.

Informazioni sulla sicurezza

- Proteggere il dispositivo contro il contatto diretto con acqua ed altri liquidi.
- Non utilizzare il dispositivo in ambienti con l'umidità elevata.
- Tenere il dispositivo fuori dalla portata dei bambini. Alcuni elementi possono essere inghiottiti.
- Utilizzare il dispositivo esclusivamente in conformità al manuale d'uso.
- Se il dispositivo smette di funzionare correttamente – contattaci.

Contenuto dell'imballaggio

- Alloggiamento
- Radiatore
- Nastro a conduzione termica
- Kit di montaggio
- Cavo con terminali USB-C / USB-A
- Manuale d'uso

Destinazione e struttura

In questo alloggiamento è possibile installare un disco SSD con connettore M.2. Quando è collegato a un computer, il dispositivo funziona come memoria di massa con velocità di lettura fino a 10 Gb/s.

Alloggiamento:

- A Diodo LED
- B Porta USB-C
- C Nastro a conduzione termica
- D Radiatore

Kit di montaggio

- E Cacciavite
- F 1 elemento di fissaggio del disco
- G 5 Viti di montaggio da 3 mm
- H 2 Viti di montaggio da 2,5 mm per il pannello frontale

Come utilizzare il prodotto

01. Posizionare il disco nel connettore M.2.
02. Bloccare il disco con l'elemento di fissaggio F.
03. Avvitare alla piastra l'elemento di fissaggio con la vite di montaggio G.
04. Rimuovere la pellicola da un lato del nastro a conduzione termica e incollarlo al disco.
05. Rimuovere la pellicola dall'altro lato del nastro a conduzione termica e incollarlo su di esso il radiatore.

06. Fissare il radiatore con le quattro viti di montaggio G.
07. Inserire nell'alloggiamento la piastra con il disco già montato.
08. Avvitare all'alloggiamento il pannello frontale con le viti di montaggio H.

Specifiche tecniche

SMA076	
Velocità di trasferimento dati	Fino a 10 Gb/s
Materiale	Alluminio + ABS
Dimensioni	101 x 40 x 14 mm (L x L x A)
Compatibilità	Windows, Mac OS, Linux
Dischi supportati	M.2 SATA / NVMe 2230, 2242, 2260, 2280

Garanzia e supporto tecnico


Il tuo prodotto è coperto dalla garanzia del produttore con la validità di 24 mesi. Informazioni più dettagliate sono disponibili sul sito internet www.silvermonkey.com/support

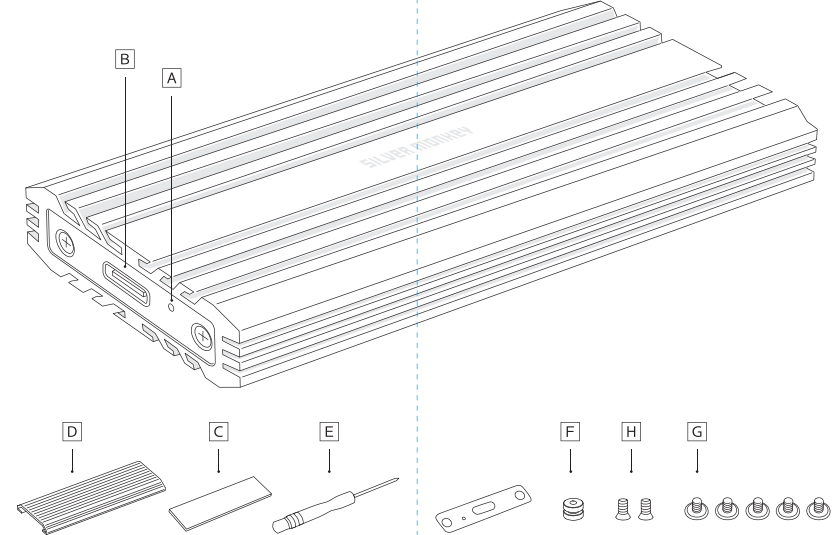
Se hai bisogno del supporto concernente l'utilizzo dei prodotti – contattaci all'indirizzo kontakt@silvermonkey.com.

Costruttore:
Silver Monkey sp. z o.o., ul. Twarda 18, 00-105 Varsavia, Polonia.

Protezione dell'ambiente naturale e conformità con le disposizioni di legge

CE In qualità del costruttore del dispositivo dichiariamo che lo stesso rispetta i requisiti delle direttive dell'Unione europea applicabili. Se hai bisogno di una copia della dichiarazione di conformità – contattaci.

 Il dispositivo non può essere buttato via assieme agli altri rifiuti. Materiali, di cui è prodotto il dispositivo, possono essere nocivi per l'ambiente naturale e per la salute umana se non smaltiti correttamente. Il dispositivo non può essere adattato all'utilizzo va consegnato ad un centro specializzato di raccolta dei rifiuti di apparecchiature elettroniche.



Español

Antes de utilizar el producto lee con atención el manual de instrucciones. Consérvalo para futuras referencias.

Información sobre seguridad

- Evita el contacto directo del dispositivo con el agua y otros líquidos.
- No utilices el dispositivo en un entorno con gran humedad.
- Mantén el dispositivo fuera del alcance de los niños. Estos pueden tragarse algunos elementos.
- Utiliza el dispositivo únicamente de conformidad con el manual de instrucciones.
- Si el dispositivo deja de funcionar correctamente, contacta con nosotros.

Contenido de la caja

- Carcasa
- Radiador
- Cinta termoconductor
- Conjunto de montaje
- Cable con terminales USB-C / USB-A
- Manual de instrucciones

Destino y estructura

En esta carcasa puedes montar un disco SSD con conector M.2. Tras conectarlo al ordenador el dispositivo funcionará como una memoria masiva con velocidad de lectura hasta 10 Gb/s.

Carcasa:

- A Diodo LED
- B Puerto USB-C
- C Cinta termoconductor
- D Radiador

Conjunto de montaje

- E Destornillador
- F 1 x Elemento de fijación del disco
- G 5 x Tornillo de montaje de 3 mm
- H 2 x Tornillo de montaje de 2,5 mm para el panel frontal

Cómo utilizar el producto

01. Coloca el disco en el conector M.2.
02. Bloquea el disco con el elemento de fijación F.
03. Atornilla el elemento de fijación a la placa con ayuda del tornillo de montaje G.
04. Retira la lámina de un lado de la cinta termoconductor y pégalas en el disco.
05. Despega la lámina del otro lado de la cinta termoconductor y pega en ella el radiador.

06. Atornilla el radiador con cuatro tornillos de montaje G.
07. Introduce la placa con el disco montado en la carcasa.
08. Atornilla el panel frontal a la carcasa mediante los tornillos de montaje H.

Especificaciones

SMA076	
Velocidad de envío de datos	Hasta 10 Gb/s
Material	Aluminio + ABS
Dimensiones	101 x 40 x 14 mm (L x A x X)
Conformidad	Windows, MacOS, Linux
Discos soportados	M.2 SATA / NVMe 2230, 2242, 2260, 2280

Garantía y asistencia técnica


Tu producto tiene una garantía de 24 meses del fabricante. Encontrarás más información en la página web www.silvermonkey.com/support

Si quieres obtener asistencia sobre el uso de los productos, contacta con nosotros en la dirección kontakt@silvermonkey.com.

Fabricante:
Silver Monkey sp. z o.o., ul. Twarda 18, 00-105 Varsovia, Polonia.

Protección del medio ambiente y conformidad con los reglamentos

CE Como fabricantes de este aparato declaramos que cumple los requisitos de las correspondientes directivas de la Unión Europea. Si necesitas una copia de la declaración de conformidad, contacta con nosotros.

 No tires este aparato junto con otros residuos. Los materiales con los que está fabricado el aparato pueden tener una influencia negativa sobre el medio ambiente y la salud humana si el producto no es correctamente recuperado. Entrega el aparato usado en el correspondiente punto de recogida de residuos electrónicos.

Český

Před použitím výrobku si pozorně přečtěte návod k obsluze. Uchovtejte si jej pro budoucí použití.

Bezpečnostní pokyny

- Zabráňte přímému kontaktu zařízení s vodou a jinými kapalinami.
- Zařízení nepoužívejte v prostředí s vysokou vlhkostí.
- Zařízení udržujte mimo dosah dětí. Některé prvky by mohly spolknout.
- Zařízení používejte pouze v souladu s návodem k obsluze.
- Pokud zařízení přestane správně fungovat – kontaktujte nás.

Obsah balení

- Pouzdro
- Chladič
- Tepelně vodivá páska
- Montážní sada
- Kabel s konektory USB-C / USB-A
- Uživatelská příručka

Určení a konstrukce

V tomto pouzdru můžete namontovat disk SSD s rozhraním M.2. Po připojení k počítači zařízení funguje jako velkokapacitní paměť s rychlostí čtení až 10 Gb/s.

Pouzdro:

- A LED dioda
- B Port USB-C
- C Tepelně vodivá páska
- D Radiátor

Montážní sada

- E Šroubovák
- F 1 x Držák disku
- G 5x Montážní šroub 3 mm
- H 2x Montážní šroub 2,5 mm pro přední panel

Jak používat produkt

01. Vložte disk do rozhraní M.2.
02. Disk zajistěte pomocí držáku F.
03. Přišroubujte upevňovací prvek k desce pomocí montážního šroubu G.
04. Stáhněte fólii z jedné strany tepelně vodivé pásky a nalepte ji na disk.
05. Odlepte fólii z druhé strany tepelně vodivé pásky a nalepte ji na chladič.

06. Zajistěte chladič pomocí čtyř montážních šroubů G.
07. Vložte desku s namontovaným diskem do pouzdra.
08. Přišroubujte přední panel k pouzdru pomocí montážních šroubů H.

Specifikace

SMA076	
Rychlost přenosu dat	Až 10 Gb/s
Materiál	Hliník + ABS
Rozměry	101 x 40 x 14 mm (d x š x v)
Kompatibilita	Windows, MacOS, Linux
Podporované disky	M.2 SATA / NVMe 2230, 2242, 2260, 2280

Záruka a technická podpora


Na výrobek se vztahuje 24měsíční záruka výrobce. Více informací najdete na webových stránkách www.silvermonkey.com/support

Pokud chcete získat podporu pro používání výrobku – kontaktujte nás na adrese kontakt@silvermonkey.com.

Výrobce:
Silver Monkey sp. z o.o., ul. Twarda 18, 00-105 Warszawa, Polsko.

Ochrana životního prostředí a soulad s předpisy

CE Jako výrobce tohoto zařízení prohlašujeme, že splňuje požadavky příslušných směrnic Evropské unie. Pokud potřebujete kopii prohlášení o shodě – kontaktujte nás.

 Toto zařízení nelikvidujte s jiným odpadem. Materiály použité v zařízení mohou mít negativní dopad na životní prostředí a lidské zdraví, pokud výrobek nebude správně zlikvidován. Použité zařízení odevzdejte na sběrné místo pro elektrický a elektronický odpad.

Slovenský

Predtým, ako začnete používať produkt, pozorne si prečítajte návod na používanie a uschovajte si ho pre použitie v budúcnosti.

Bezpečnostné upozornenia

- Zabráňte priamemu kontaktu zariadenia s vodou a inými tekutinami.
- Nepoužívajte zariadenie v prostredí s vysokou vlhkosťou.
- Uchovávajte zariadenie mimo dosahu detí, nakoľko by mohli prehltnúť niektoré komponenty zariadenia.
- Používajte zariadenie výhradne v súlade s pokynmi na používanie.
- Ak zariadenie prestane správne fungovať, kontaktujte nás.

Obsah balenia

- Kryt
- Chladič
- Teplovodivá páska
- Montážna súprava
- Kábel s konektormi USB-C / USB-A
- Návod na používanie

Účel a konštrukcia

Do tohto krytu namontujete SSD disk s M.2 slotom. Po pripojení k počítaču bude zariadenie fungovať ako veľkokapacitné pamäťové zariadenie s rýchlosťou čítania do 10 Gb/s.

Kryt:

- A LED dióda
- B USB-C port
- C Teplovodivá páska
- D Radiátor

Montážna súprava

- E Skrutkovač
- F 1 x súčiastka na upevnenie disku
- G 5 x montážna skrutka 3 mm
- H 2 x montážna skrutka 2,5 mm pre predný panel

Ako používať produkt

01. Umiestnite disk do M.2 slotu.
02. Zaisťte disk pomocou upevňovacej súčiastky F.
03. Priskrutkujte upevňovaciú súčiastku k dosičke pomocou montážnej skrutky G.
04. Odstráňte fóliu z jednej strany teplovodivej pásky a prilpte ju k disku.
05. Odstráňte fóliu z druhej strany teplovodivej pásky a prilpte k nej chladič.

06. Priskrutkujte chladič pomocou štyroch montážnych skrutiek G.
07. Zasuňte dosičku s namontovaným diskom do krytu.
08. Priskrutkujte predný panel ku krytu pomocou montážnych skrutiek H.

Špecifikácia

SMA076	
Rýchlosť prenosu dát	Do 10 Gb/s
Materiál	Hliník + ABS
Rozmery	101 x 40 x 14 mm (D x S x W)
Kompatibilita	Windows, MacOS, Linux
Podporované disky	M.2 SATA / NVMe 2230, 2242, 2260, 2280

Záruka a technická podpora


Výrobca poskytuje 24-mesačnú záruku na Váš produkt. Viac informácií nájdete na webovej stránke www.silvermonkey.com/support

Ak potrebujete pomoc týkajúcu sa používania produktov – kontaktujte nás na adrese kontakt@silvermonkey.com.

Výrobca:
Silver Monkey sp. z o.o., ul. Twarda 18, 00-105 Varšava, Poľsko.

Ochrana životného prostredia a súlad s predpismi

CE Ako výrobca tohto zariadenia vyhlasujeme, že toto zariadenie spĺňa požiadavky príslušných smerníc Európskej únie. Ak potrebujete kópiu vyhlásenia o zhode – kontaktujte nás.

 Nelikvidujte toto zariadenie spolu s iným odpadom. Materiály použité v zariadení môžu mať negatívny vplyv na životné prostredie a ľudské zdravie, ak výrobok nie je správne zlikvidovaný. Použité zariadenie zlikvidujte na príslušnom zbernom mieste pre elektronický odpad.

Romanian

Citește cu atenție instrucțiunile de utilizare, înainte de folosirea produsului. Păstrează-le pentru viitor.

Informații despre siguranță

- Evită contactul direct al dispozitivului cu apa și alte lichide.
- Nu folosi dispozitivul într-un mediu cu umiditate mare.
- Nu lăsa dispozitivul la îndemâna copiilor. Ei pot închiți anumite elemente.
- Folosește dispozitivul numai conform instrucțiunilor de utilizare.
- Dacă dispozitivul nu va mai funcționa corect - contactează-ne.

Conținutul ambalajului

- Carcasă
- Ventilator
- Bandă termoconductor
- Set montaj
- Cablu cu capete USB-C / USB-A
- Instrucțiuni de utilizare

Destinație și construcție

În această carcasă poți monta un disc SSD cu conector M.2. După conectarea la computer, dispozitivul va funcționa ca un mass memory cu o viteză de citire de max. 10 Gb/s.

Carcasă:

- A Diodă LED
- B Port USB-C
- C Bandă termoconductor
- D Radiator

Set montaj

- E Șurubelniță
- F 1 x Element de fixare a discului
- G 5 x Șurub montaj 3 mm
- H 2 x Șurub montaj 2,5 mm pentru panoul frontal

Cum să folosim produsul

01. Pune discul în conectorul M.2.
02. Blochează discul cu elementul de fixare F.
03. Înșurubează elementul de fixare de plăcuță cu șurubul de montaj G.
04. Trage foia dintr-o parte a benzii termoconductor și lipește-o de disc.
05. Dezlipește foia din cealaltă parte a benzii termoconductor și lipește de ea ventilatorul.

06. Înșurubează ventilatorul cu 4 șuruburi de montaj G.
07. Introdu plăcuța cu discul montat în carcasă.
08. Înșurubează panoul frontal în carcasă cu șuruburile de montaj H.

Specificație

SMA076	
Viteză transmitere date	Max. 10 Gb/s
Material	Aluminiu + ABS
Dimensiuni	101 x 40 x 14 mm (L x L x H)
Conformitate	Windows, MacOS, Linux
Discuri utilizate	M.2 SATA / NVMe 2230, 2242, 2260, 2280

Garanție și asistență tehnică


Produsul tău este acoperit de o garanție a producătorului de 24 de luni. Mai multe informații vei găsi pe pagina web www.silvermonkey.com/support

Dacă vrei să obții sprijin cu privire la utilizarea produselor – contactează-ne la adresa kontakt@silvermonkey.com.

Producător:
Silver Monkey sp. z o.o., ul. Twarda 18, 00-105 Varșovia, Polonia.

Protecția mediului și conformitatea cu prevederile legale

CE În calitate de producător al acestui echipament declaram că acesta îndeplinește cerințele directivelor corespunzătoare ale Uniunii Europene. Dacă ai nevoie de o copie a declarației de conformitate – contactează-ne.

 Nu arunca acest echipament împreună cu alte deșeuri. Materialele din care este fabricat echipamentul pot avea un impact negativ asupra mediului și sănătății oamenilor, dacă produsul va fi distrus necorespunzător. Echipamentul uzat trebuie predat la punctul corespunzător de colectare a deșeurilor electronice.