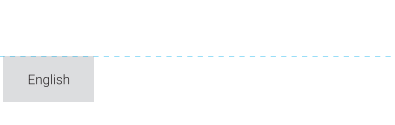


SILVER MONKEY

Ważne informacje dotyczące obsługi i bezpieczeństwa produktu. Prosimy o uważne przeczytanie instrukcji obsługi przed rozpoczęciem montażu. Nie należy ignorować żadnych ostrzeżeń. W razie wątpliwości należy skontaktować się z naszym biurem obsługi klienta. Instrukcja jest dostępna w języku polskim, niemieckim, francuskim i holenderskim. [Pobierz instrukcję](#) w swoim języku.

- [EN](#) User Manual
- [PL](#) Instrukcja Obsługi
- [DE](#) Bedienungsanleitung
- [FR](#) Manuel D'utilisation
- [NL](#) Gebruiksaanwijzing

SMO-750



Carefully read these instructions before using the product. Keep it for future reference.

Safety information

- Pay attention to the load capacity of the chair. Only one person at a time should sit on the chair.
- Do not sit on the edge of the seat. Do not stand or kneel on the seat.
- Do not put your fingers in the seat's adjusting mechanisms.
- Check and tighten bolts regularly.
- Do not place the chair in direct sunlight. It may discolour the fabric.
- Use both hands on the armrests or the backrest to move it.
- Avoid contact with sharp objects.
- Use a mat under the chair if your floor scratches easily.
- Clean the chair with a damp cloth or with chemicals designed for this purpose.

Package contents

- Office chair
- Mounting kit
- User manual

Intended use and construction

- [A](#) Backrest
- [B](#) Support
- [C](#) Armrests
- [D](#) Tilt
- [E](#) Seat
- [F](#) Lift
- [G](#) Base
- [H](#) Wheels
- [I](#) Set of assembly screws:

- [a](#) 6* 20 mm x 4
- [b](#) 6* 30 mm x 9
- [c](#) 6* 35 mm x 2
- [d](#) 8* 30 mm x 3

- [J](#) Headrest
- [K](#) Imbus
- [L](#) Washer x7
- [M](#) Grille
- [N](#) Grille
- [O](#) Cover

Assembly instructions

01. Push the wheels [H](#) into the base [G](#).
02. Assemble the gas lift [F](#) onto the base [G](#).
03. Put the cover [O](#) on the lift [F](#).
04. Assemble the seat cushion [E](#) and armrests [C](#).

05. Fix the seat control [D](#) on the seat cushion. Take note of the direction!
06. Assemble back rest [A](#) with support [B](#) using the appropriate screws [I](#).
07. Assemble backrest.
08. Assemble chair in two complete pieces.
09. Mount headrest and bezel.

Specification

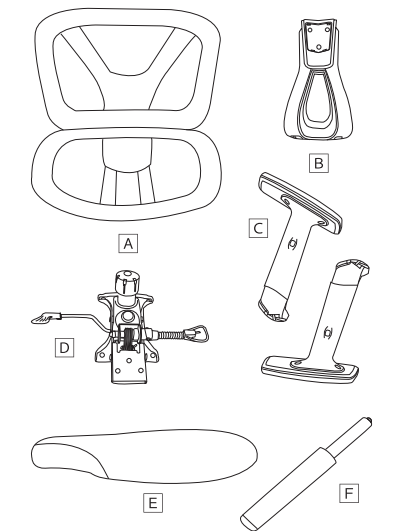
SMO-750	
Max. weight capacity	130 kg
Dimensions	68 cm x 72,5 cm x 121-131cm (H x L x S)

Warranty and technical support

Your product is covered by a 24-month manufacturer's warranty. For more information go to [www.silvermonkey.com/support](#).

If you have questions about using the product – contact us at kontakt@silvermonkey.com.

Manufacturer:
Silver Monkey sp. z o.o., ul. Twarda 18, 00-105 Warszawa, Poland.



Zanim użyjesz produktu, dokładnie przeczytaj instrukcję obsługi. Zachowaj ją na przyszłość.

Informacje o bezpieczeństwie

- Zwróć uwagę na dopuszczalne obciążenie fotela. Na fotelu powinna siedzieć tylko jedna osoba na raz.
- Nie siadaj na krawędzi fotela. Nie stawaj ani nie kłękaj na siedzisku.
- Nie wkładaj palców do mechanizmów regulacji fotela.
- Regularnie sprawdzaj i dokręcaj śruby.
- Nie stawiaj fotela bezpośrednio w świetle słonecznym. Może to przebarwić materiał.
- Aby przemieścić fotel, chwytaj go oboma rękami za podłokietniki lub oparcie.
- Unikaj kontaktu fotela z ostrymi przedmiotami.
- Stosuj matę ochronną pod fotel, jeśli Twoja podłoga łatwo się rysuje.
- Fotel czyść wilgotną ściereczką lub środkami chemicznymi, które są do tego przeznaczone.

Zawartość opakowania

- Fotel
- Zestaw montażowy
- Instrukcja obsługi

Przeznaczenie i konstrukcja

- [A](#) Oparcie
- [B](#) Wspornik
- [C](#) Podłokietniki
- [D](#) Pochylenie
- [E](#) Siedzisko
- [F](#) Podnośnik
- [G](#) Podstawa
- [H](#) Kółka
- [I](#) Zestaw śrub montażowych:

- [a](#) 6* 20 mm x 4
- [b](#) 6* 30 mm x 9
- [c](#) 6* 35 mm x 2
- [d](#) 8* 30 mm x 3

- [J](#) Zagłówek
- [K](#) Imbus
- [L](#) Podkładka x 7
- [M](#) Maskownica
- [N](#) Maskownica
- [O](#) Osłona

Instrukcja montażu

01. Wepchnij koła [H](#) do podstawy [G](#).
02. Załóż podnośnik gazowy [F](#) na podstawę [G](#).
03. Załóż osłonę [O](#) na podnośnik [F](#).
04. Zmontuj poduszkę siedziska [E](#) i podłokietniki [C](#).

05. Zamocuj sterowanie siedziskiem [D](#) na poduszce siedziska. Uwaga! Zwrócić uwagę na kierunek!
06. Skręć oparcie [A](#) ze wspornikiem [B](#) używając odpowiednich śrub [I](#).
07. Zmontuj oparcie.
08. Zmontować krzesło z dwóch całych części.
09. Zamontuj zagłówek oraz maskownicę.

Specyfikacja

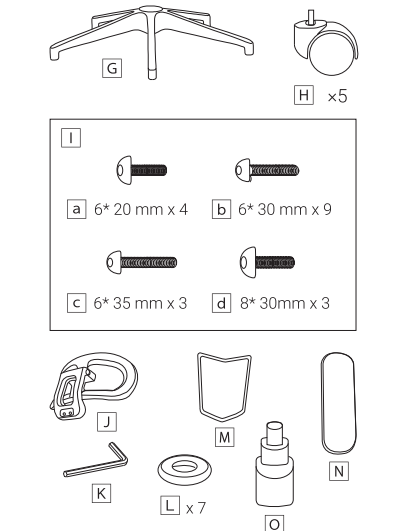
SMO-750	
Maks. dopuszczalna waga	130 kg
Wymiary	68 cm x 72,5 cm x 121-131cm (W x D x S)

Gwarancja i wsparcie techniczne

Twój produkt jest objęty 24-miesięczną gwarancją producenta. Więcej informacji znajdziesz na stronie internetowej [www.silvermonkey.com/support](#).

Jeśli chcesz uzyskać wsparcie dotyczące używania produktu – skontaktuj się z nami pod adresem kontakt@silvermonkey.com.

Producent:
Silver Monkey sp. z o.o., ul. Twarda 18, 00-105 Warszawa, Polska.



Bitte lesen Sie die Bedienungsanleitung sorgfältig durch, bevor Sie das Produkt benutzen. Bewahren Sie diese für die Zukunft auf.

Sicherheitshinweise

- Achten Sie auf die Belastungsfähigkeit des Sitzes. Es sollte immer nur eine Person auf dem Sessel sitzen.
- Setzen Sie sich nicht auf die Kante des Sessels. Stehen oder knien Sie nicht auf dem Sessel.
- Stecken Sie Ihre Finger nicht in die Sesseleinstellmechanismen.
- Prüfen und ziehen Sie die Schrauben regelmäßig nach.
- Stellen Sie den Sessel nicht direkt in das Sonnenlicht. Dadurch kann sich das Material verfärben.
- Um den Sessel zu bewegen, fassen Sie ihn mit beiden Händen an den Armlehnen oder der Rückenlehne.
- Vermeiden Sie den Kontakt zwischen dem Sessel und scharfen Gegenständen.
- Verwenden Sie eine Schutzmatte unter dem Sessel, wenn Ihr Boden leicht verkratzt.
- Reinigen Sie den Sessel mit einem feuchten Tuch oder mit Chemikalien, die für diesen Zweck vorgesehen sind.

Inhalt der Verpackung

- Bürostuhl
- Montagesatz
- Bedienungsanleitung

Verwendungszweck und Aufbau

- [A](#) Rückendeckung
- [B](#) Unterstützung
- [C](#) Armlehnen
- [D](#) Neigung
- [E](#) Sitz
- [F](#) Anheben
- [G](#) Basis
- [H](#) Räder
- [I](#) Satz Montageschrauben:

- [a](#) 6* 20 mm x 4
- [b](#) 6* 30 mm x 9
- [c](#) 6* 35 mm x 2
- [d](#) 8* 30 mm x 3

- [J](#) Kopfstütze
- [K](#) Imbus
- [L](#) Unterlegscheibe x7
- [M](#) Kühlergrill
- [N](#) Gitter
- [O](#) Räder

Montageanleitung

01. Schieben Sie die Räder [H](#) in den Sockel [G](#).
02. Montieren Sie den Gaslift [F](#) auf das Untergestell [G](#).
03. Setzen Sie die Räder [O](#) auf den Lift [F](#).
04. Montieren Sie das Sitzkissen [E](#) und die Armlehnen [C](#).

05. Befestigen Sie die Sitzsteuerung [D](#) auf dem Sitzkissen. Achten Sie dabei auf die Richtung!
06. Montieren Sie die Rückenlehne [A](#) mit der Stütze [B](#) mit den entsprechenden Schrauben [I](#).
07. Rückenlehne montieren.
08. Den Stuhl in zwei Teilen zusammenbauen.
09. Kopfstütze und Blende montieren.

Spezifikation

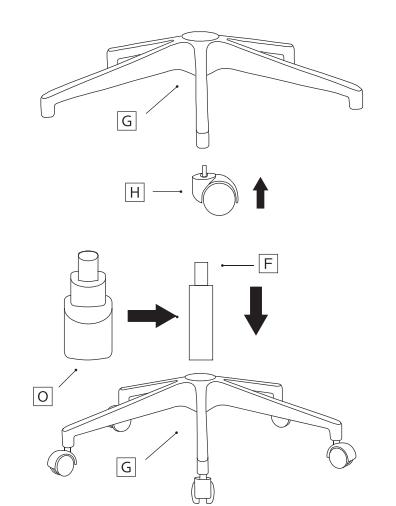
SMO-750	
Max. Gewichtskapazität	130 kg
Abmessungen	68 cm x 72,5 cm x 121-131cm (H x L x B)

Garantie und technischer Support

Auf Ihr Produkt erhalten Sie eine 24-monatige Herstellergarantie. Weitere Informationen finden Sie auf der Website [www.silvermonkey.com/support](#).

Wenn Sie Unterstützung bei der Verwendung des Produkts wünschen - kontaktieren Sie uns bitte unter kontakt@silvermonkey.com.

Hersteller:
Silver Monkey sp. z o.o., ul. Twarda 18, 00-105 Warschau, Polen.



Avant d'utiliser le produit, veuillez lire attentivement ces instructions. Gardez-les pour vous y référer à l'avenir.

Consignes de sécurité

- Veuillez respecter la capacité de charge du fauteuil. Une seule personne à la fois peut s'asseoir sur le fauteuil.
- Veuillez ne pas vous assoir sur le bord de l'assise. Veuillez ne pas vous tenir debout ou à genoux sur le siège.
- N'insérez pas vos doigts dans les mécanismes de réglage du fauteuil.
- Vérifiez et resserrez les vis régulièrement.
- Ne placez pas le fauteuil directement à la lumière du soleil. Risque de décoloration du matériau.
- Pour déplacer le fauteuil, saisissez-le à deux mains par les accoudoirs ou le dossier.
- Évitez tout contact entre le siège et les objets tranchants.
- Si votre sol raye facilement, utilisez un tapis de protection sous le fauteuil.
- Nettoyez le fauteuil avec un chiffon humide ou avec des produits chimiques prévu à cet effet.

Contenu de l'emballage

- Chaise de bureau
- Kit de montage
- Manuel d'utilisation

Usage prévu et schéma

- [A](#) Soutien
- [B](#) Support
- [C](#) Accoudoirs
- [D](#) Inclinaison
- [E](#) Siège
- [F](#) Lève-personne
- [G](#) Base
- [H](#) Roues
- [I](#) Jeu de vis d'assemblage:

- [a](#) 6* 20 mm x 4
- [b](#) 6* 30 mm x 9
- [c](#) 6* 35 mm x 2
- [d](#) 8* 30 mm x 3

- [J](#) Appui-tête
- [K](#) Imbus
- [L](#) Rondelle x7
- [M](#) Grille
- [N](#) Grille
- [O](#) Couvreclé

Notice de montage

01. Pousser les roues [H](#) dans la base [G](#).
02. Assembler l'élevateur à gaz [F](#) sur la base [G](#).
03. Placer le couvercle [O](#) sur l'élevateur [F](#).
04. Assembler le coussin du siège [E](#) et les accoudoirs [C](#).

05. Fixez la commande du siège [D](#) sur le coussin du siège. Tenez compte de la direction!
06. Assembler le dossier [A](#) avec le support [B](#) à l'aide des vis appropriées [I](#).
07. Assembler le dossier.
08. Assembler la chaise en deux parties complètes.
09. Monter l'appui-tête et la lunette.

Caractéristiques

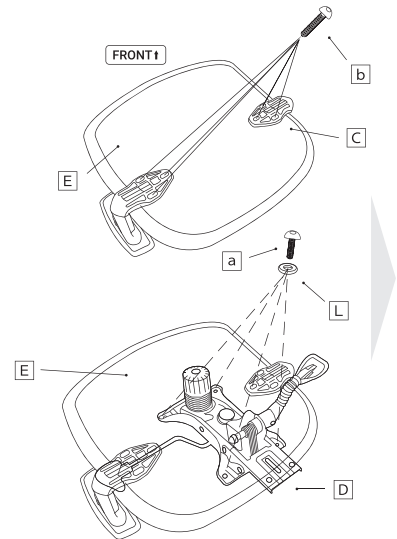
SMO-750	
Capacité de poids maximale	130 kg
Dimensions de l'appareil	68 cm x 72,5 cm x 121-131cm (H x L x P)

Garantie et assistance technique

Votre produit est couvert par une garantie du fabricant de 24 mois. Pour plus d'informations, veuillez consulter le site web [www.silvermonkey.com/support](#).

Si vous souhaitez obtenir de l'aide pour utiliser les produits, veuillez nous contacter à l'adresse suivante kontakt@silvermonkey.com.

Fabricant:
Silver Monkey sp. z o.o., ul. Twarda 18, 00-105 Warszawa, Pologne.



Voordat u het product gaat gebruiken lees aandachtig de gebruiksaanwijzing. Bewaar deze voor later.

Veiligheidsinformatie

- Let op de toelaatbare belasting van de bureaustoel. Er mag slechts één persoon tegelijk op bureaustoel zitten.
- Ga niet op de rand van bureaustoel zitten. Niet staan en niet knielen op de stoelzitting.
- Plaats uw vingers niet in de stoelverstelmechanismen.
- Controleer en draai regelmatig de schroeven vast.
- Plaats de bureaustoel niet in directe zonlicht. Het kan de verkleuring van de stof veroorzaken.
- Om bureaustoel te verplaatsen houd hem met beide handen bij armleuningen of de rugleuning vast.
- Vermijd contact van de bureaustoel met scherpe voorwerpen.
- Indien uw vloer gemakkelijk krast, gebruik een beschermingsmat onder bureaustoelstoel.
- Maak bureaustoel schoon met een vochtige doek of daarvoor bestemde chemicaliën.

Inhoud verpakking

- Bureaustoel
- Montage kit
- Gebruiksaanwijzing

Bestemming en constructie

- [A](#) Backing
- [B](#) Ondersteuning
- [C](#) Armleuningen
- [D](#) Kantelen
- [E](#) Stoel
- [F](#) Lift
- [G](#) Basis
- [H](#) Wielen
- [I](#) Set montageschroeven:

- [a](#) 6* 20 mm x 4
- [b](#) 6* 30 mm x 9
- [c](#) 6* 35 mm x 2
- [d](#) 8* 30 mm x 3

- [J](#) Hoofdsteen
- [K](#) Imbus
- [L](#) Sluित्रing x7
- [M](#) Rooster
- [N](#) Rooster
- [O](#) Deksel

Montage-instructies

01. Duw de wielen [H](#) in de basis [G](#).
02. Monteer de gaslift [F](#) op de basis [G](#).
03. Plaats het deksel [O](#) op de lift [F](#).
04. Monteer het zitkussen [E](#) en de armleuningen [C](#).

05. Bevestig de stoelbediening [D](#) op het zitkussen. Let op de richting!
06. Monteer rugleuning [A](#) met steun [B](#) met behulp van de juiste schroeven [I](#).
07. Monteer de rugleuning
08. Zet de stoel in twee complete stukken in elkaar.
09. Montage hoofdsteen en bezel.

Specificatie

SMO-750	
Max. gewichtscapaciteit	130 kg
Afmetingen	68 cm x 72,5 cm x 121-131cm (H x L x D)

Garantie en technische hulp

Uw product heeft fabrieksgarantie van 24 maanden. Meer informatie vindt u op internet-site [www.silvermonkey.com/support](#).

Indien u hulp nodig hebt mbt gebruik van de producten- neem contact met ons op via kontakt@silvermonkey.com.

Fabrikant:
Silver Monkey sp. z o.o., ul. Twarda 18, 00-105 Warschau, Polen.

