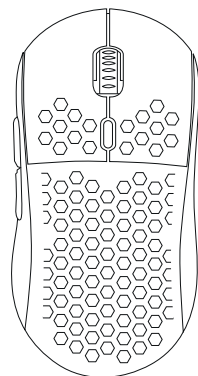


# SILVER MONKEY X

## Rascal Wireless RGB computer mouse guide

Model: WM-RSCURLS-SMX



BEFORE YOU USE THIS PRODUCT, READ THIS GUIDE CAREFULLY. DO NOT THROW IT OUT.

### SAFETY INFORMATION

Do not expose the device directly to water or other liquids.  
Do not use the device in places with high air humidity.  
Do not expose the device directly to sunlight and don't put it close to devices, which give off much heat. Plastic elements might deform.  
If the device stops working properly - contact us.

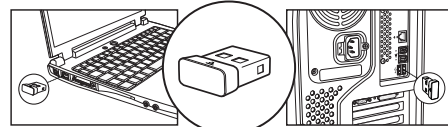
### WHAT YOU'LL FIND IN THE PACKAGE

- Computer mouse
- Wireless mouse USB receiver
- USB-C® cable
- User's guide

### HOW TO CONNECT YOUR DEVICE

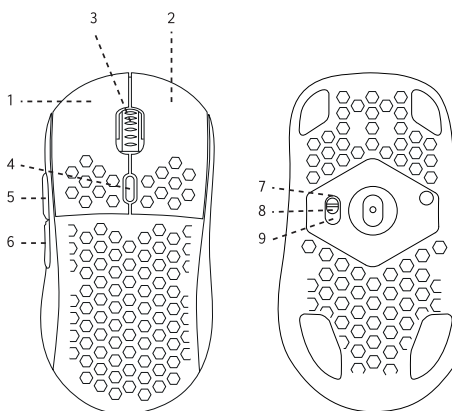
- 1 Take the computer mouse out of the packaging.
- 2 Turn on the computer mouse with the switch on the bottom of the mouse.
- 3 Connect the USB receiver to the USB port in your computer.

Note: Automatic installation of drivers may take a few minutes.



### COMPUTER MOUSE OVERVIEW

- Buttons:
- 1 Left button
  - 2 Right button
  - 3 Middle wheel
  - 4 DPI button
  - 5 Forward button
  - 6 Backward button
- Switch positions:
- 7 Off
  - 8 On / Backlight mode 1
  - 9 On / Backlight mode 2



### SPECIFICATIONS

Communication	Wireless
Sensor	Pixart PMW 3325
Resolution	800 (red) 1200 (green) 2400 (blue) 3200 (white) 5000 (yellow) 10000 (purple)
Interface	USB 2.4 Ghz
Cable length	1.5 m
Battery capacity	600 mAh
Weight	93 g
Dimensions	125 mm x 63 mm x 41 mm (L x W x H)
Compatibility	Windows XP or later, Mac OS 10.4 or later, Linux 2.4 or later

### WARRANTY AND TECHNICAL SUPPORT

Your computer mouse has 24 months of manufacturer's warranty. You can find more information on our website <http://www.silvermonkey.com/support>.

If you have questions about using the product - contact us at [kontakt@silvermonkey.com](mailto:kontakt@silvermonkey.com).

Manufacturer:  
Silver Monkey sp. z o.o.  
ul. Twarda 18  
00-105 Warsaw  
Poland

### DISPOSAL AND THE EU COMPLIANCE STATEMENT



We, as the manufacturer of this equipment, declare that it meets the rules of the appropriate EU directives. If you need a copy of the EU Declaration of Conformity - contact us.



Do not throw this equipment out with other household waste. This equipment is made of materials that may be harmful to the environment and human health, if the product is disposed of in the wrong way. When you need to throw away an old product, take it to a designated collection point.

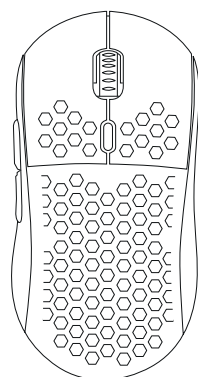
USB Type-C® and USB-C® are registered trademarks of USB Implementers Forum.



# SILVER MONKEY X

## Instrukcja obsługi myszki Rascal Wireless RGB

Model: WM-RSCURLS-SMX



ZANIM UŻYJESZ PRODUKTU, DOKŁADNIE PRZECZYTAJ INSTRUKCJĘ OBSŁUGI. ZACHOWAJ JĄ NA PRZYSZŁOŚĆ.

### INFORMACJE O BEZPIECZEŃSTWIE

Unikaj bezpośredniego kontaktu urządzenia z wodą i innymi płynami.  
Nie używaj urządzenia w środowisku o dużej wilgotności.  
Nie zostawiaj urządzenia na słońcu oraz w pobliżu urządzeń, które wydzielają wysokie temperatury. Elementy, które są wykonane z tworzywa mogą się odkształcić.  
Jeśli urządzenie przestanie działać prawidłowo - skontaktuj się z nami.

### ZAWARTOŚĆ OPAKOWANIA

- Myszka
- Odbiornik USB
- Przewód USB-C®
- Instrukcja obsługi

### JAK PRZYGOTOWAĆ URZĄDZENIE DO PRACY

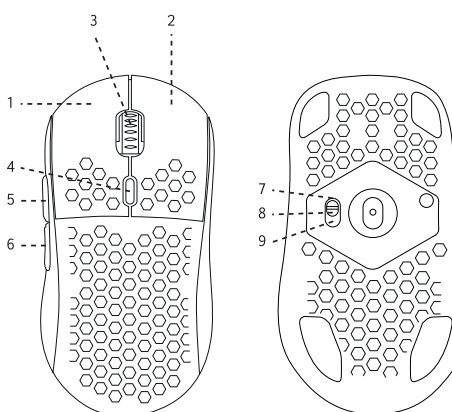
- 1 Wyjmij myszkę z opakowania.
- 2 Włącz myszkę suwakiem na spodzie.
- 3 Podłącz odbiornik do portu USB w komputerze.

Pamiętaj: Automatyca instalacja sterowników może potrwać kilka minut.



### BUDOWA MYSZKI

- Przyciski:
- 1 Lewy
  - 2 Prawy
  - 3 Środkowy / Rolka przewijania
  - 4 Zmiana DPI
  - 5 Dalej
  - 6 Wstecz
- Pozycje suwaka:
- 7 Wyłączony
  - 8 Włączony
  - 9 Włączony



### SPECYFIKACJA TECHNICZNA

Łączność	Bezprzewodowa
Sensor	Pixart PMW 3325
Rozdzielczość	800 (Czerwony) 1200 (Zielony) 2400 (Niebieski) 3200 (Biały) 5000 (Żółty) 10000 (Fioletowy)
Interfejs	USB 2,4 Ghz
Długość przewodu	1,5 m
Pojemność baterii	600 mAh
Waga	93 g
Wymiary	125 mm x 63 mm x 41 mm (D x S x W)
Zgodność	Windows XP lub nowszy, macOS 10.4 lub nowszy, Linux 2.4 lub nowszy

### GWARANCJA I WSPARCIE TECHNICZNE

Twoja mysz jest objęta 24-miesięczną gwarancją producenta. Więcej informacji znajdziesz na stronie internetowej [www.silvermonkey.com/support](http://www.silvermonkey.com/support).

Jeśli chcesz uzyskać wsparcie dotyczące używania produktu - skontaktuj się z nami pod adresem [kontakt@silvermonkey.com](mailto:kontakt@silvermonkey.com).

Producent:  
Silver Monkey sp. z o.o.  
ul. Twarda 18  
00-105 Warszawa  
Polska

### OCHRONA ŚRODOWISKA I ZGODNOŚĆ Z PRZEPISAMI



Jako producent tego sprzętu oświadczamy, że spełnia on wymagania odpowiednich dyrektyw Unii Europejskiej. Jeśli potrzebujesz kopii deklaracji zgodności - skontaktuj się z nami.



Nie wyrzucaj tego sprzętu razem z innymi odpadami. Materiały, z których zrobiony jest sprzęt, mogą mieć zły wpływ na środowisko i zdrowie ludzi, jeśli produkt będzie niewłaściwie zutylizowany. Zużyty sprzęt przekaż do odpowiedniego punktu zbiórki odpadów elektronicznych.

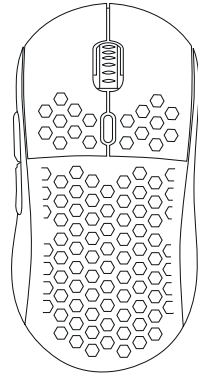
Znaki towarowe USB Type-C® i USB-C® są zastrzeżone przez firmę USB Implementers Forum.



# SILVER MONKEY X

## Bedienungsanleitung für die Maus Rascal Wireless RGB

Modell: WM-RSCURLS-SMX



BITTE LESEN SIE DIE BEDIENUNGSANLEITUNG SORGFÄLTIG DURCH, BEVOR SIE DAS PRODUKT BENUTZEN. BEWAHREN SIE DIESE FÜR DIE ZUKUNFT AUF.

### SICHERHEITSHINWEISE

Vermeiden Sie direkten Kontakt der Geräte mit Wasser und anderen Flüssigkeiten.  
Verwenden Sie das Gerät nicht in einer Umgebung mit hoher Luftfeuchtigkeit.  
Lassen Sie die Geräte nicht in der Sonne oder in der Nähe von Geräten liegen, die hohe Temperaturen abstrahlen. Bauteile, die aus Kunststoff gefertigt sind, können sich verformen.  
Wenn das Gerät nicht mehr richtig funktioniert - bitte kontaktieren Sie uns.

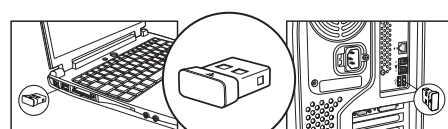
### INHALT DER VERPACKUNG

- Maus
- USB-Empfänger
- Kabel USB-C®
- Bedienungsanleitung

### VORBEREITUNG DES GERÄTS AUF DEN BETRIEB

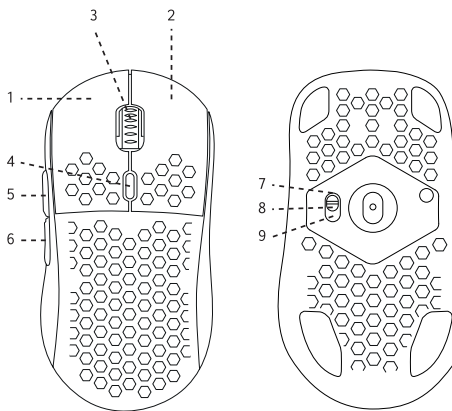
- 1 Nehmen Sie die Maus aus der Verpackung heraus.
- 2 Schalten Sie die Maus mit dem Schieberegler an der Unterseite ein.
- 3 Schließen Sie den Empfänger an den USB-Anschluss Ihres Computers an.

Wichtiger Hinweis: Es kann ein paar Minuten dauern, bis die Treiber automatisch installiert werden.



### AUFBAU DER MAUS

- Tasten:
- 1 Links
  - 2 Rechts
  - 3 Mitte / Scrollrad
  - 4 DPI-Wechsel
  - 5 Weiter
  - 6 Zurück
- Positionen des Schiebereglers:
- 7 Ausgeschaltet
  - 8 Eingeschaltet
  - 9 Eingeschaltet



### SPEZIFIKATION

Kommunikation	Drahtlos
Sensor	Pixart PMW 3325
Auflösung	800 (rot) 1200 (grün) 2400 (blau) 3200 (weiß) 5000 (gelb) 10000 (violett)
Schnittstelle	USB 2,4 Ghz
Kabellänge	1,5 m
Akkukapazität	600 mAh
Gewicht	93 g
Maße	125 mm x 63 mm x 41 mm (L x B x H)
Konformität	Windows XP oder höher, macOS 10.4 oder höher, Linux 2.4 oder höher.

### GARANTIE UND TECHNISCHER SUPPORT

Auf Ihr Maus erhalten Sie eine 24-monatige Herstellergarantie. Weitere Informationen finden Sie auf der Website [www.silvermonkey.com/support](http://www.silvermonkey.com/support).

Wenn Sie Unterstützung bei der Verwendung des Produkts wünschen - kontaktieren Sie uns unter [kontakt@silvermonkey.com](mailto:kontakt@silvermonkey.com).

Hersteller:  
Silver Monkey sp. z o.o.  
ul. Twarda 18  
00-105 Warschau  
Polen

### UMWELTSCHUTZ UND EINHALTUNG VON VORSCHRIFTEN



Als Hersteller dieses Gerätes erklären wir, dass es den Anforderungen der einschlägigen Richtlinien der Europäischen Union entspricht. Wenn Sie eine Kopie der Konformitätserklärung benötigen - bitte kontaktieren Sie uns.



Entsorgen Sie dieses Gerät nicht mit anderem Abfall. Materialien, aus denen das Gerät besteht, können bei unsachgemäßer Entsorgung negative Auswirkungen auf die Umwelt und die menschliche Gesundheit haben. Geben Sie Altgeräte bei einer geeigneten Sammelstelle für Elektronikschrott ab.

Die Markenzeichen USB Type-C® und USB-C® sind von der Firma USB Implementers Forum eingetragen.

