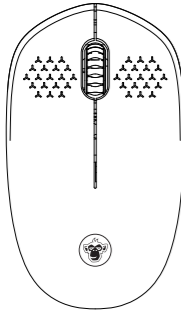


Silver Monkey Wireless Optical Computer Mouse guide



Model: OM-001W-SM

EN

Before you use this product, read this guide carefully. Do not throw it out.

SAFETY INFORMATION

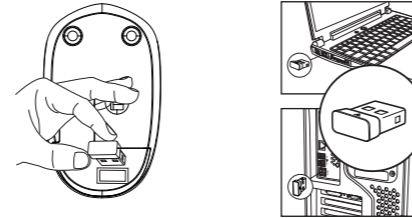
- Do not expose the computer mouse directly to water or other liquids.
- Do not use the computer mouse in places with high air humidity.
- Keep the device out of children's reach. They might swallow some elements.
- Do not expose the computer mouse directly to sunlight and don't put it close to devices, which give off much heat. Plastic elements might deform.
- If the computer mouse stops working properly - contact us.

WHAT YOU'LL FIND IN THE PACKAGE

- Computer mouse
- Wireless mouse USB receiver
- User guide

HOW TO CONNECT YOUR DEVICE

- Open the battery compartment.
- Insert the battery. (Not included).
- Take the USB receiver out of the mouse compartment.
- Connect the USB receiver to the USB port in your computer.



Note:
Automatic installation of drivers may take a few minutes.

SPECIFICATION

Connection	Wireless
Sensor	Optical
Resolution	1600 dpi
Receiver	Nano USB
Interface	2.4 GHz
Max. Receiver Distance	20 m
Battery	AA x1 (Not Included)
Weight	50 g
Size	100 mm x 60 mm x 40 mm (L x W x H)
Compatibility	Windows XP or later, macOS 10.4 or later, Linux 2.4 or later

WARRANTY AND TECHNICAL SUPPORT

Your computer mouse has 24 months of manufacturer's warranty. You can find more information on our website www.silvermonkey.com/support.

If you have questions about using the product - contact us at kontakt@silvermonkey.com.

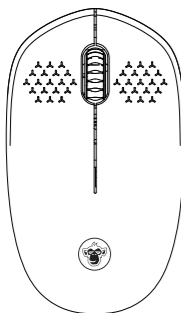
Manufacturer:
Silver Monkey sp. z o.o.
ul. Twarda 18, 00-105 Warsaw, Poland

DISPOSAL AND THE EU COMPLIANCE STATEMENT

CE We, as the manufacturer of this equipment, declare that it meets the rules of the appropriate EU directives. If you need a copy of the EU Declaration of Conformity - contact us.

Do not throw this equipment out with other household waste. This equipment is made from materials that may be harmful to the environment and human health, if the product is disposed of in the wrong way. When you need to throw away an old product, take it to a designated collection point.

Instrukcja obsługi myszki Silver Wireless Optical Mouse



Model: OM-001W-SM

PL

Zanim użyjesz produktu, dokładnie przeczytaj instrukcję obsługi. Zachowaj ją na przyszłość.

INFORMACJE O BEZPIECZEŃSTWIE

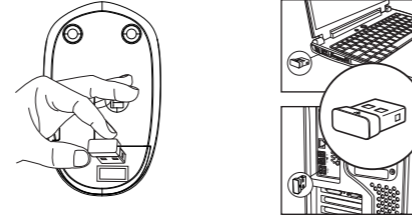
- Unikaj bezpośredniego kontaktu urządzenia z wodą i innymi płynami.
- Nie używaj urządzenia w środowisku o dużej wilgotności.
- Chroń urządzenie przed zasięgiem dzieci. Mogą one połączyć niektóre elementy.
- Nie zostawiaj urządzenia na słońcu oraz w pobliżu urządzeń, które wydzielają wysokie temperatury. Elementy, które są wykonane z tworzywa mogą się odkształcić.
- Jeśli urządzenie przestanie działać prawidłowo - skontaktuj się z nami.

ZAWARTOŚĆ OPAKOWANIA

- Myszka
- Odbiornik USB
- Instrukcja obsługi

JAK PRZYGOTOWAĆ URZĄDZENIE DO PRACY

- Otwórz odbiornik na baterię.
- Włóż baterię. (Brak w zestawie).
- Wyjmij odbiornik USB ze schowka w myszce.
- Podłącz odbiornik do portu USB w komputerze.



Pamiętaj: Automatywna instalacja sterowników może potrwać kilka minut.

SPECYFIKACJA

Łączność	Bezprzewodowa
Sensor	Optyczny
Rozdzielczość	1600 dpi
Rodzaj odbiornika	Nano USB
Interfejs	2,4 GHz
Zasięg pracy	20 m
Zasilanie	Bateria AA x1 (brak w zestawie)
Waga	50 g
Wymiary	100 mm x 60 mm x 40 mm (D x S x W)
Zgodność	Windows XP lub nowszy, macOS 10.4 lub nowszy, Linux 2.4 lub nowszy

GWARANCJA I WSPARCIE TECHNICZNE

Twoja mysz jest objęta 24-miesięczną gwarancją producenta. Więcej informacji znajdziesz na stronie internetowej www.silvermonkey.com/support.

Jeśli chcesz uzyskać wsparcie dotyczące używania produktu - skontaktuj się z nami pod adresem kontakt@silvermonkey.com.

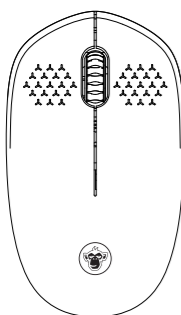
Producent:
Silver Monkey sp. z o.o.
ul. Twarda 18, 00-105 Warszawa, Polska

OCHRONA ŚRODOWISKA I ZGODNOŚĆ Z PRZEPISAMI

CE Jako producent tego sprzętu oświadczamy, że spełnia on wymagania odpowiednich dyrektyw Unii Europejskiej. Jeśli potrzebujesz kopii deklaracji zgodności - skontaktuj się z nami.

Nie wyrzucaj tego sprzętu razem z innymi odpadami. Materiały, z których zrobiony jest sprzęt, mogą mieć zły wpływ na środowisko i zdrowie ludzi, jeśli produkt będzie niewłaściwie zutylizowany. Zużyty sprzęt przekaż do odpowiedniego punktu zbiórki odpadów elektronicznych.

Bedienungsanleitung für die Maus Silver Monkey Wireless Optical Mouse



Modell: OM-001W-SM

DE

Bitte lesen Sie die Bedienungsanleitung sorgfältig durch, bevor Sie das Produkt benutzen. Bewahren Sie sie für zukünftigen Zugriff auf.

SICHERHEITSHINWEISE

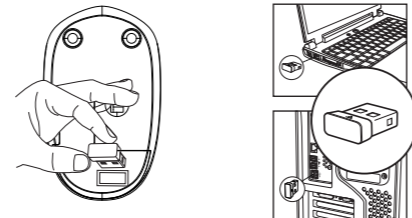
- Vermeiden Sie direkten Kontakt der Geräte mit Wasser und anderen Flüssigkeiten.
- Verwenden Sie das Gerät nicht in einer Umgebung mit hoher Luftfeuchtigkeit.
- Bewahren Sie das Gerät außerhalb der Reichweite von Kindern auf. Sie können einige Gegenstände verschlucken.
- Lassen Sie die Geräte nicht in der Sonne oder in der Nähe von Geräten liegen, die hohe Temperaturen abstrahlen. Komponenten, die aus Kunststoff gefertigt sind, können sich verformen.
- Wenn das Gerät nicht mehr richtig funktioniert - bitte kontaktieren Sie uns.

INHALT DER VERPACKUNG

- Maus
- USB-Empfänger
- Bedienungsanleitung

VORBEREITUNG DES GERÄTS AUF DEN BETRIEB

- Öffnen Sie das Batteriefach.
- Legen Sie die Batterie hinein. (Keine im Lieferumfang enthalten).
- Nehmen Sie den USB-Empfänger aus dem Mausablagefach.
- Schließen Sie den Empfänger an den USB-Anschluss Ihres Computers an.



Wichtiger Hinweis: Es kann ein paar Minuten dauern, bis die Treiber automatisch installiert werden.

SPEZIFIKATION

Konnektivität	Kabellos
Sensor	Optisch
Auflösung	1600 dpi
Empfänger	Nano USB
Schnittstelle	2,4 GHz
Reichweite	20 m
Energieversorgung	AA-Batterie x1 (Nicht enthalten)
Gewicht	50 g
Abmessungen	100 mm x 60 mm x 40 mm (L x B x H)
Systemanforderungen	Windows XP oder höher, macOS 10.4 oder höher, Linux 2.4 oder höher

GARANTIE UND TECHNISCHER SUPPORT

Auf Ihr Maus erhalten Sie eine 24-monatige Herstellergarantie. Weitere Informationen finden Sie auf der Website www.silvermonkey.com/support.

Wenn Sie Unterstützung bei der Verwendung des Produkts wünschen - kontaktieren Sie uns unter kontakt@silvermonkey.com.

Hersteller:
Silver Monkey sp. z o.o.
ul. Twarda 18, 00-105 Warschau, Polen

UMWELTSCHUTZ UND EINHALTUNG VON VORSCHRIFTEN

CE Als Hersteller dieses Gerätes erklären wir, dass es den Anforderungen der einschlägigen Richtlinien der Europäischen Union entspricht. Wenn Sie eine Kopie der Konformitätserklärung benötigen - bitte kontaktieren Sie uns.

Entsorgen Sie dieses Gerät nicht mit anderem Abfall. Materialien, aus denen das Gerät besteht, können bei unsachgemäßer Entsorgung negative Auswirkungen auf die Umwelt und die menschliche Gesundheit haben. Geben Sie Altgeräte bei einer geeigneten Sammelstelle für Elektronikschrott ab.