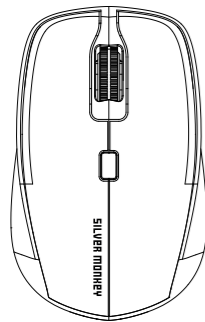


Wireless Comfort Mouse M40 guide



Model: OM-007W-SM

EN

Before you use this product, read this guide carefully. Do not throw it out.

SAFETY INFORMATION

- Do not expose the computer mouse directly to water or other liquids.
- Do not use the computer mouse in places with high air humidity.
- Keep the device out of children's reach. They might swallow some elements.
- Do not expose the computer mouse directly to sunlight and don't put it close to devices, which give off much heat. Plastic elements might deform.
- If the computer mouse stops working properly - contact us.

WHAT YOU'LL FIND IN THE PACKAGE

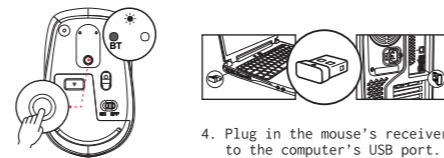
- Computer mouse
- Wireless mouse USB receiver
- User's guide

HOW YOU SHOULD PREPARE YOUR DEVICE TO CONNECT IT THROUGH USB

- Open the battery compartment.
- Put the battery in. (There are no batteries included in the set.)



- Push the mode change button at the bottom of the mouse to start the USB mode.



- Plug in the mouse's receiver to the computer's USB port.

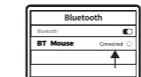
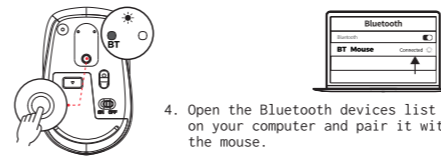
Note: Automatic installation of the drivers may last a few minutes.

HOW YOU SHOULD PREPARE YOUR DEVICE TO CONNECT IT THROUGH BLUETOOTH

- Open the battery compartment.
- Put the battery in. (There are no batteries included in the set.)



- Press and hold the mode change button at the bottom of the mouse. After a while, the diode will start blinking and the mouse will be in the pairing mode.



- Open the Bluetooth devices list on your computer and pair it with the mouse.

Note: During connecting the mouse with your computer, choose the "BT5.0" connection from the devices list, if you use Windows 8 or more recent systems. If you use Windows 7 or an older system, choose the "BT3.0" connection.

SPECIFICATION

Connection	Wireless
Sensor	Optical
Resolution	800 / 1200 / 1600 dpi
Receiver	Nano USB / Bluetooth
Interface	USB 2.4 GHz / Bluetooth
Max. Receiver Distance	up to 10 m
Battery	AA x1 (Not Included)
Weight	60 g
Size	100 mm x 63 mm x 36 mm (L x W x H)
Compatibility	Windows XP or Later, macOS 10.4 or Later, Linux 2.4 or later
Additional Feature	Silent Buttons

WARRANTY AND TECHNICAL SUPPORT

Your mouse has 24 months of manufacturer's warranty. You can find more information on our website www.silvermonkey.com/support.

If you have questions about using the product - contact us at kontakt@silvermonkey.com.

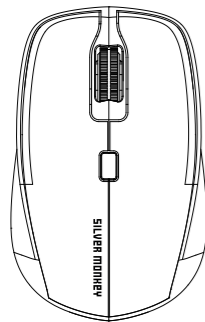
Manufacturer:
Silver Monkey sp. z o.o.
ul. Twarda 18, 00-105 Warszawa
Poland

DISPOSAL AND THE EU COMPLIANCE STATEMENT

We, as the manufacturer of this equipment, declare that it meets the rules of the appropriate EU directives. If you need a copy of the EU Declaration of Conformity - contact us.

Do not throw this equipment out with other household waste. This equipment is made from materials that may be harmful to the environment and human health, if the product is disposed of in the wrong way. When you need to throw away an old product, take it to a designated collection point.

Instrukcja obsługi myszki Wireless Comfort Mouse M40



Model: OM-007W-SM

PL

Zanim użyjesz produktu, dokładnie przeczytaj instrukcję obsługi. Zachowaj ją na przyszłość.

INFORMACJE O BEZPIECZEŃSTWIE

- Unikaj bezpośredniego kontaktu urządzenia z wodą i innymi płynami.
- Nie używaj urządzenia w środowisku o dużej wilgotności.
- Chroń urządzenie przed zasięgiem dzieci. Mogą one połączyć niektóre elementy.
- Nie zostawiaj urządzenia na słońcu oraz w pobliżu urządzeń, które wydzielają wysokie temperatury. Elementy, które są wykonane z tworzywa mogą się odkształcić.
- Jeśli urządzenie przestanie działać prawidłowo - skontaktuj się z nami.

ZAWARTOŚĆ OPAKOWANIA

- Myszka
- Odbiornik USB
- Instrukcja

JAK PRZYGOTOWAĆ URZĄDZENIE DO DZIAŁANIA PRZEZ POŁĄCZENIE USB

- Otwórz pojemnik na baterię.
- Włóż baterię. (Brak w zestawie)



- Naciśnij przycisk zmiany trybu na spodzie myszki by przejść w tryb USB.



- Podłącz odbiornik do portu USB w komputerze.

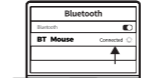
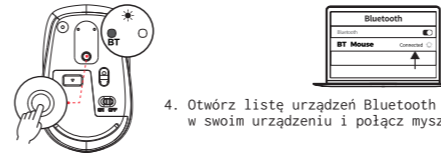
Pamiętaj: Automatyczna instalacja sterowników może potrwać kilka minut.

JAK PRZYGOTOWAĆ URZĄDZENIE DO DZIAŁANIA PRZEZ POŁĄCZENIE BLUETOOTH

- Otwórz pojemnik na baterię.
- Włóż baterię. (Brak w zestawie)



- Przytrzymaj przycisk zmiany trybu na spodzie myszki. Po chwili dioda zacznie migać i myszka przejdzie w tryb parowania.



- Otwórz listę urządzeń Bluetooth w swoim urządzeniu i połącz myszkę.

Pamiętaj: Podczas łączenia myszki z komputerem wybierz z listy urządzeń połączenie „BT5.0” dla systemów Windows 8 i nowszych. Jeśli pracujesz z systemem Windows 7 lub starszym, wybierz połączenie „BT3.0”.

SPECYFIKACJA

Łączność	Bezprzewodowa
Sensor	Optyczny
Rozdzielczość	800 / 1200 / 1600 dpi
Rodzaj odbiornika	Nano USB / Bluetooth
Interfejs	USB 2.4 GHz / Bluetooth
Zasięg pracy	do 10 m
Zasilanie	Bateria AA x1 (brak w zestawie)
Waga	60 g
Wymiary	100 mm x 63 mm x 36 mm (D x S x W)
Zgodność	Windows XP lub nowszy, macOS 10.4 lub nowszy, Linux 2.4 lub nowszy
Dodatkowe informacje	Przyciski z cichym mechanizmem

GWARANCJA I WSPARCIE TECHNICZNE

Twoja mysz jest objęta 24-miesięczną gwarancją producenta. Więcej informacji znajdziesz na stronie internetowej www.silvermonkey.com/support.

Jeśli chcesz uzyskać wsparcie dotyczące używania produktów - skontaktuj się z nami pod adresem kontakt@silvermonkey.com.

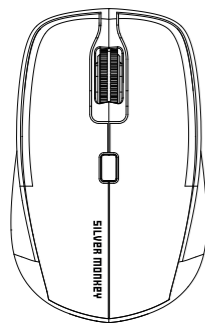
Producent:
Silver Monkey sp. z o.o.
ul. Twarda 18, 00-105 Warszawa
Polska

OCHRONA ŚRODOWISKA I ZGODNOŚĆ Z PRZEPISAMI

Jako producent tego sprzętu oświadczamy, że spełnia on wymagania odpowiednich dyrektyw Unii Europejskiej. Jeśli potrzebujesz kopii deklaracji zgodności - skontaktuj się z nami.

Nie wyrzucaj tego sprzętu razem z innymi odpadami. Materiały, z których zrobiony jest sprzęt, mogą mieć zły wpływ na środowisko i zdrowie ludzi, jeśli produkt będzie niewłaściwie zutylizowany. Zużyty sprzęt przekaz do odpowiedniego punktu zbiórki odpadów elektronicznych.

Bedienungsanleitung für die Maus Wireless Comfort Mouse M40



Model: OM-007W-SM

DE

Bitte lesen Sie die Bedienungsanleitung sorgfältig durch, bevor Sie das Produkt benutzen. Bewahren Sie diese für die Zukunft auf.

SICHERHEITSHINWEISE

- Vermeiden Sie direkten Kontakt der Geräte mit Wasser und anderen Flüssigkeiten.
- Verwenden Sie das Gerät nicht in einer Umgebung mit hoher Luftfeuchtigkeit.
- Bewahren Sie das Gerät außerhalb der Reichweite von Kindern auf. Sie können einige Gegenstände verschlucken.
- Lassen Sie die Geräte nicht in der Sonne oder in der Nähe von Geräten liegen, die hohe Temperaturen abstrahlen. Bauteile, die aus Kunststoff gefertigt sind, können sich verformen.
- Wenn das Gerät nicht mehr richtig funktioniert - bitte kontaktieren Sie uns.

INHALT DER VERPACKUNG

- Maus
- USB-Empfänger
- Anleitung

VORBEREITUNG DES GERÄTS AUF DEN BETRIEB ÜBER EINEN USB-ANSCHLUSS

- Öffnen Sie das Batteriefach.
- Legen Sie die Batterie hinein. (Batterien sind nicht im Lieferumfang enthalten).



- Drücken Sie die Modus-Taste an der Unterseite der Maus, um in den USB-Modus zu wechseln.



- Schließen Sie den Empfänger an den USB-Anschluss Ihres Computers an.

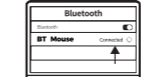
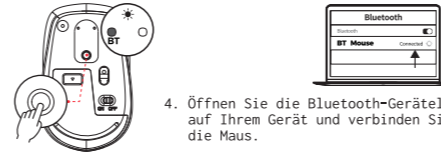
Wichtiger Hinweis: Es kann ein paar Minuten dauern, bis die Treiber automatisch installiert werden.

VORBEREITUNG DES GERÄTS AUF DEN BETRIEB ÜBER EINEN BLUETOOTH-ANSCHLUSS

- Öffnen Sie das Batteriefach.
- Legen Sie die Batterie hinein. (Batterien sind nicht im Lieferumfang enthalten).



- Halten Sie die Taste zum Ändern des Modus an der Unterseite der Maus gedrückt. Nach einem kurzen Moment blinkt die LED und die Maus wechselt in den Paarungsmodus.



- Öffnen Sie die Bluetooth-Geräteliste auf Ihrem Gerät und verbinden Sie die Maus.

Denken Sie daran: Wenn Sie die Maus an Ihren Computer anschließen, wählen Sie in der Geräteliste für Windows 8 und höher den Anschluss "BT5.0". Wenn Sie mit Windows 7 oder älter arbeiten, wählen Sie die Verbindung "BT3.0".

SPEZIFIKATION

Konnektivität	Kabellos
Sensor	Optisch
Auflösung	800 / 1200 / 1600 dpi
Empfänger	Nano USB / Bluetooth
Schnittstelle	USB 2.4 GHz / Bluetooth
Reichweite	bis zu 10 m
Energieversorgung	AA-Batterie x1 (Nicht enthalten)
Gewicht	60 g
Abmessungen	100 mm x 63 mm x 36 mm (L x B x H)
Systemkompatibilität	Windows XP oder höher, macOS 10.4 oder höher, Linux 2.4 oder höher
Zusätzliche Information	lautlose Tasten

GARANTIE UND TECHNISCHER SUPPORT

Auf Ihre Maus erhalten Sie eine 24-monatige Herstellergarantie. Weitere Informationen finden Sie auf der Website www.silvermonkey.com/support.

Wenn Sie Unterstützung bei der Verwendung des Produkts wünschen - kontaktieren Sie uns unter kontakt@silvermonkey.com.

Hersteller:
Silver Monkey sp. z o.o.
ul. Twarda 18, 00-105 Warschau, Polen

UMWELTSCHUTZ UND EINHALTUNG VON VORSCHRIFTEN

Als Hersteller dieses Gerätes erklären wir, dass es den Anforderungen der einschlägigen Richtlinien der Europäischen Union entspricht. Wenn Sie eine Kopie der Konformitätserklärung benötigen - bitte kontaktieren Sie uns.

Entsorgen Sie dieses Gerät nicht mit anderem Abfall. Materialien, aus denen das Gerät besteht, können bei unsachgemäßer Entsorgung negative Auswirkungen auf die Umwelt und die menschliche Gesundheit haben. Geben Sie Altgeräte bei einer geeigneten Sammelstelle für Elektronikschrott ab.